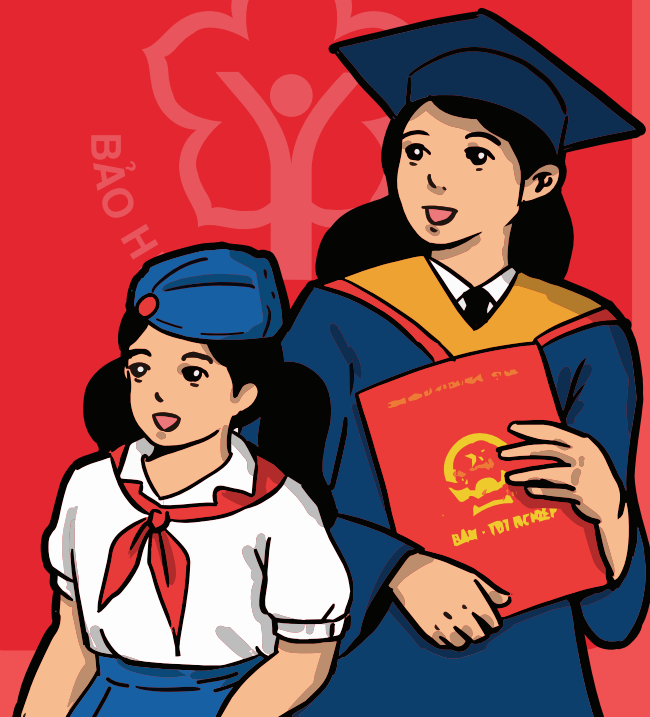




NHỮNG ĐIỀU CẦN BIẾT VỀ

# BẢO HIỂM Y TẾ HỌC SINH, SINH VIÊN

Bảo hiểm y tế là chính sách bảo hiểm của Đảng và Nhà nước, vì quyền lợi của người lao động và Nhân dân, được Nhà nước bảo hộ, do cơ quan Bảo hiểm xã hội thực hiện.



## NGƯỜI THAM GIA

Học sinh, sinh viên đang theo học tại các cơ sở giáo dục thuộc hệ thống giáo dục quốc dân, kể cả sinh viên hệ dân sự đang học tập tại các trường Công an nhân dân, trừ trường hợp đã tham gia theo các nhóm khác.

## MỨC ĐÓNG HÀNG THÁNG

Mức lương cơ sở  
2.340.000đ/tháng x 4,5% = **105.300 đồng/tháng**  
(Từ ngày 01/7/2024)

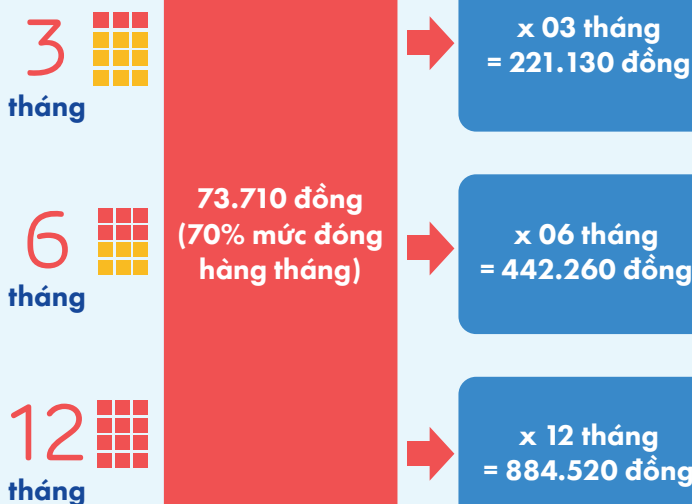
Trong đó:

**HSSV đóng 70%**  
73.710 đồng/tháng  
884.520 đồng/năm

**Nhà nước hỗ trợ tối thiểu 30%**  
31.590 đồng/tháng  
379.080 đồng/năm

## PHƯƠNG THỨC ĐÓNG

Được lựa chọn đóng định kỳ 3 tháng, 6 tháng hoặc 12 tháng:



## THỦ TỤC KHI ĐI KHÁM CHỮA BỆNH BHYT

HSSV khi đi khám chữa bệnh (KCB) phải xuất trình một trong các giấy tờ sau:

- ▶ Thẻ BHYT còn hạn sử dụng hoặc Hình ảnh thẻ BHYT trên ứng dụng VssID - Bảo hiểm xã hội số và giấy tờ tùy thân có ảnh
- ▶ Căn cước công dân gắn chip hoặc ứng dụng VnelD đã tích hợp thông tin thẻ BHYT.

## THỜI HẠN SỬ DỤNG THẺ BHYT



Trẻ 0 - 6 tuổi

- Trường hợp trẻ sinh trước 30/9: thẻ BHYT có giá trị sử dụng đến hết ngày 30/9 của năm trẻ đủ 72 tháng tuổi;
- Trường hợp trẻ sinh sau ngày 30/9: thẻ BHYT có giá trị sử dụng đến hết ngày cuối của tháng trẻ đủ 72 tháng tuổi.



Học sinh lớp 1

Giá trị sử dụng bắt đầu từ ngày 01/10 năm đầu tiên của cấp tiểu học.



HSSV của cơ sở giáo dục, cơ sở giáo dục nghề nghiệp

- HSSV năm thứ nhất của khóa học: Thẻ BHYT có giá trị sử dụng từ ngày nhập học, trừ trường hợp thẻ từ năm lớp 12 đang còn giá trị sử dụng.
- HSSV năm cuối của khóa học: thẻ BHYT có giá trị sử dụng đến ngày cuối của tháng kết thúc khóa học.



Học sinh lớp 12

Thẻ BHYT có giá trị sử dụng đến hết ngày 30/9 của năm đó.

## QUYỀN LỢI CỦA HỌC SINH, SINH VIÊN



Được cấp thẻ BHYT theo mã số BHXH.



Được chăm sóc sức khỏe ban đầu theo quy định.



Được cơ quan BHXH tư vấn, hỗ trợ, giải đáp về BHYT.



Được chi trả chi phí KCB trong phạm vi quyền lợi và mức hưởng.



Được lựa chọn và thay đổi nơi đăng ký KCB ban đầu vào tháng đầu mỗi quý.



Được khiếu nại, tố cáo nơi đăng ký KCB ban đầu hành vi vi phạm pháp luật về BHYT.

## TRÁCH NHIỆM CỦA HỌC SINH, SINH VIÊN

- Đóng BHYT đầy đủ, đúng thời hạn.
- Sử dụng thẻ BHYT đúng mục đích.
- Thực hiện đầy đủ thủ tục khi đến KCB.
- Thanh toán chi phí KCB ngoài phần chi phí do quỹ BHYT chi trả.
- Chấp hành các quy định và hướng dẫn của tổ chức BHYT, cơ sở KCB.

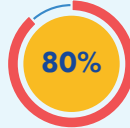
**MỨC HƯỞNG BHYT HỌC SINH, SINH VIÊN**

**KCB tại cơ sở y tế có ký hợp đồng KCB BHYT**



Trường hợp KCB BHYT đúng nơi đăng ký ban đầu và thực hiện đầy đủ thủ tục đối với HSSV có thẻ BHYT mã quyền lợi là 4 thì được hưởng 80% chi phí KCB trong phạm vi chi trả của quỹ BHYT.

Tỷ lệ hưởng (chi phí KCB)



Mã quyền lợi



Trường hợp KCB BHYT không đúng tuyến Không có Giấy chuyển tuyến, xuất trình đầy đủ thủ tục KCB BHYT, được quỹ BHYT thanh toán trong phạm vi, mức hưởng và tỷ lệ hưởng theo quy định như sau:

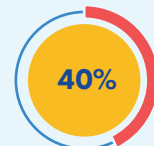
Tỷ lệ hưởng (Chi phí KCB)



▶ KCB ngoại trú bệnh viện tuyến huyện.



▶ KCB nội trú bệnh viện tuyến huyện, tỉnh.



▶ KCB nội trú bệnh viện tuyến Trung ương.



Trường hợp KCB BHYT không xuất trình đầy đủ thủ tục tại nơi đăng ký KCB ban đầu, được cơ quan BHXH thanh toán trực tiếp chi phí KCB BHYT cho các trường hợp:

▶ KCB ngoại trú, được hưởng mức tối đa **0,15 lần** mức lương cơ sở tại thời điểm đi KCB (2.340.000đ x 0,15 = **351.000 đồng**)

▶ KCB nội trú, được hưởng mức tối đa **0,5 lần** mức lương cơ sở tại thời điểm ra viện (2.340.000đ x 0,5 = **1.170.000 đồng**).

**KCB tại cơ sở không có hợp đồng KCB BHYT**

Được cơ quan BHXH thanh toán trực tiếp chi phí KCB BHYT cho các trường hợp:

▶ KCB ngoại trú bệnh viện tuyến huyện được hưởng tối đa **0,15 lần** mức lương cơ sở tại thời điểm đi KCB (2.340.000đ x 0,15 = **351.000 đồng**).

▶ KCB nội trú bệnh viện tuyến huyện được hưởng tối đa **0,5 lần** mức lương cơ sở tại thời điểm ra viện (2.340.000đ x 0,5 = **1.170.000 đồng**).

▶ KCB nội trú bệnh viện tuyến tỉnh được hưởng tối đa **1 lần** mức lương cơ sở tại thời điểm ra viện (**2.340.000 đồng**).

▶ KCB nội trú bệnh viện tuyến Trung ương được hưởng tối đa **2,5 lần** mức lương cơ sở tại thời điểm ra viện (2.340.000đ x 2,5 = **5.850.000 đồng**).

**Thanh toán trực tiếp các trường hợp đặc biệt khác theo phạm vi quyền lợi của người tham gia BHYT**

- ▶ Dữ liệu thẻ BHYT không được cung cấp hoặc cung cấp không chính xác về thông tin thẻ BHYT.
- ▶ Người bệnh không xuất trình được thẻ BHYT trước khi ra viện, chuyển viện trong ngày do tình trạng cấp cứu, mất ý thức hoặc tử vong hoặc bị mất thẻ nhưng chưa được cấp lại.
- ▶ Người tham gia BHYT 5 năm liên tục trở lên, có số tiền cùng chi trả chi phí KCB đúng tuyến trong năm lớn hơn 6 tháng lương cơ sở, nhưng chưa được thanh toán số tiền cùng chi trả lớn hơn 6 tháng lương cơ sở.

**Trường hợp cấp cứu**



Được KCB tại bất kỳ cơ sở KCB nào và phải xuất trình thẻ BHYT cùng giấy tờ tùy thân có ảnh, trước khi ra viện để được hưởng quyền lợi BHYT theo quy định.

**NƠI ĐĂNG KÝ VÀ THỦ TỤC THAM GIA**



HSSV đăng ký thủ tục tham gia BHYT tại Cơ sở giáo dục và đào tạo nơi HSSV đang theo học và thực hiện theo hướng dẫn.

HSSV có thể tra cứu thông tin và thời hạn sử dụng thẻ BHYT theo các phương thức sau:



Cổng thông tin điện tử [baohiemxahoi.gov.vn](http://baohiemxahoi.gov.vn)



Hotline: **1900 9068** để được tư vấn và hỗ trợ



GOOGLE PLAY



APP STORE



Ứng dụng VssID - BHXH số để cập nhật thông tin chính sách BHXH, BHYT, BHTN và quá trình đóng - hưởng của người tham gia

*“Bảo hiểm y tế - Bạn đồng hành của học sinh, sinh viên”*



**BẢO HIỂM XÃ HỘI**  
Địa chỉ: